

放射温度計 校正・検定用黒体炉 IRTSシリーズ



IRTS - 30シリーズ

- 放射温度計の校正・検定用として、30シリーズがあります。
- 生産ラインに持ち込んで定期検査用として、簡易に温度チェックが出来るサーモ・ハンド・チェッカーもあります。[45F；22F各シリーズ]
サーモ・ハンド・チェッカーは昇温時間も早くて小型軽量の為、温度計をラインに設置したままで測定ワークの位置に挿入することにより、温度計の定期検査を行うことが出来る簡易型黒体基準器です。特に検査時間の大幅な短縮・消費電力量の削減など、省力化に多大な効果を与えます。



IRTS-45F シリーズハンディ型



IRTS-45F シリーズ卓上型



IRTS-22F シリーズハンディ型

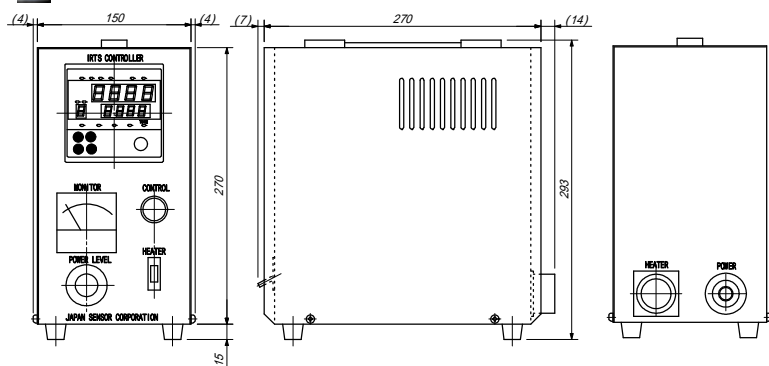
● 主な仕様

項目\型式	30-	30-	100F	45F-500	22F	22FH
温度範囲	100 ~ 1000	100 ~ 1200	50 ~ 250	50 ~ 500	50 ~ 230	50 ~ 500
開口径 mm	30	30	100 × 100	45	22	22
実効放射率	0.99	0.99	0.94	0.94	0.94	0.94

平面炉である為に波長依存性が生じますから、検査する放射温度計の近似波長で温度校正する必要があります。

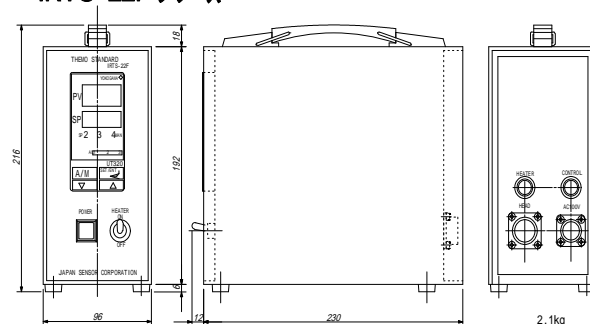
● 外形寸法図

● 本体制御部 IRTS-30 シリーズ;45F シリーズ;100F 共通



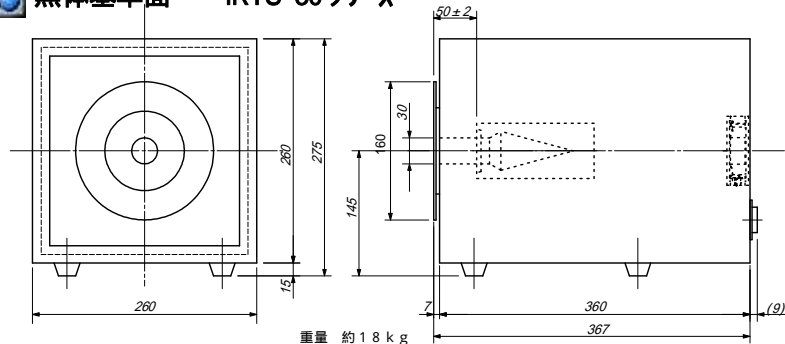
重量 : 6.0kg

IRTS-22F シリーズ



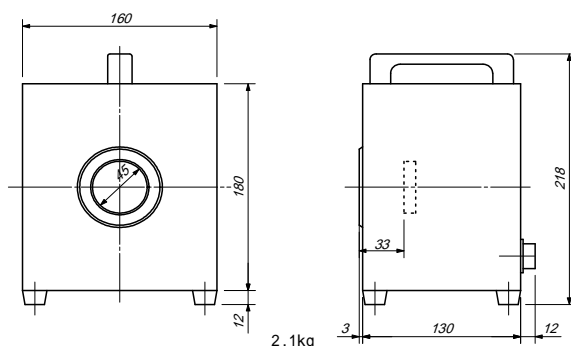
2.1kg

● 黒体基準面 IRTS-30 シリーズ



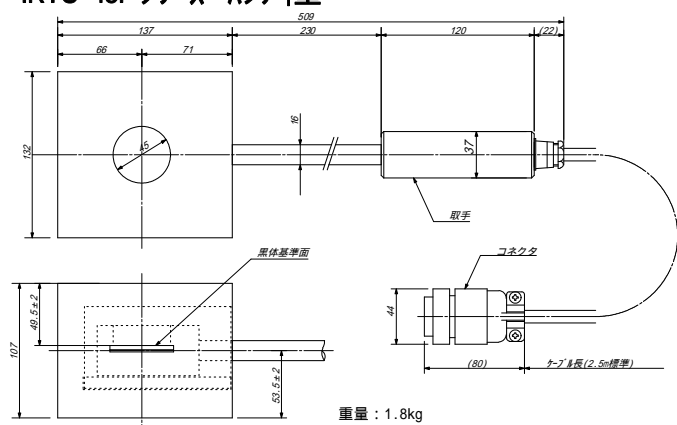
重量 約 1.8 kg

IRTS-45F シリーズ 卓上型



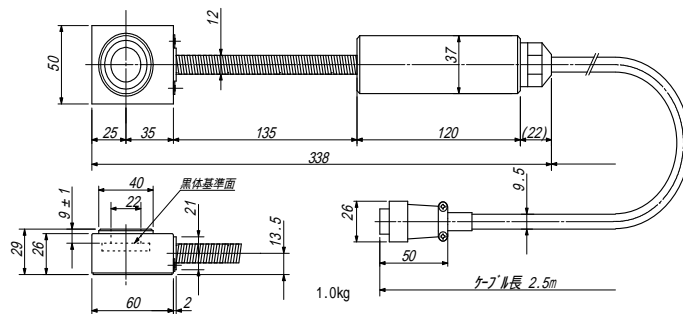
2.1kg

IRTS-45F シリーズ ハンディ型



重量 : 1.8kg

IRTS-22F シリーズ



1.0kg

ケーブル長 2.5m

赤外線計測機器専門メーカー

JS **ジャパンセンサー株式会社**

本社 東京都港区港南 2-12-27 (イケダヤ品川ビル)
 〒108-0075 TEL:03(6716)8877(代) FAX:03(6716)8879
 E-mail tokyo@japansensor.co.jp
 大阪営業所 大阪市淀川区西中島 3-8-15 (新大阪松島ビル2階)
 〒532-0011 TEL:06(6304)7335(代) FAX:06(6304)7698
 E-mail osaka@japansensor.co.jp
 URL http://www.japansensor.co.jp

このカタログに記載された内容は、改良の為予告無く変更する場合があります。

お問い合わせは下記まで